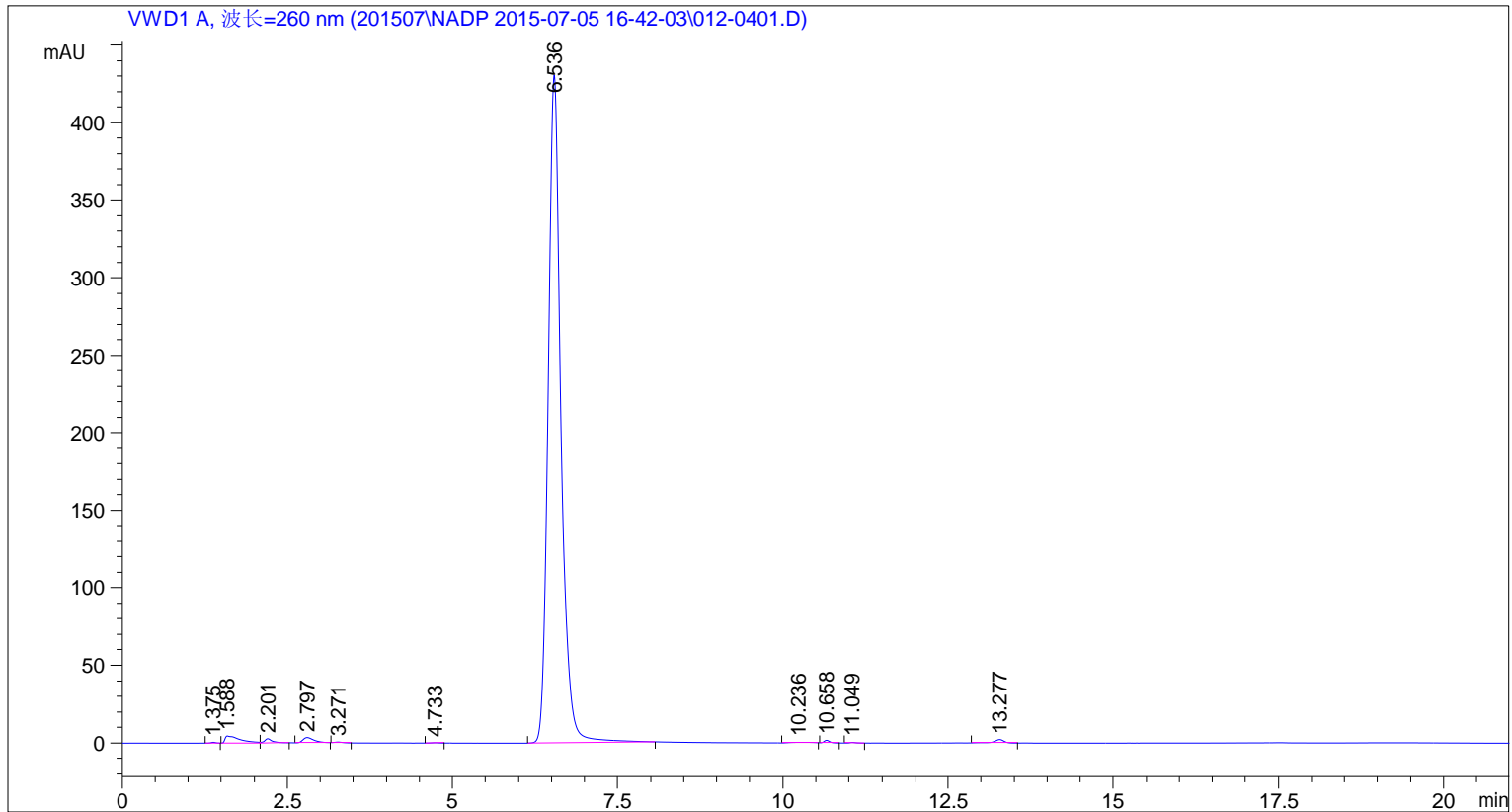


样品名称： NADP-std1

```

=====
操作者      :                               序列行   :    4
仪器        : 仪器 2                       位置     : 样品瓶 12
进样日期    : 2015-7-5 5:51:12 下午        进样次数  :    1
                                                进样量   : 5 µl

采集方法    : C:\Chem32\2\DATA\201507\NADP 2015-07-05 16-42-03\NADP2.M
最后修改    : 2015-7-5 3:25:02 下午
分析方法    : C:\CHEM32\2\METHODS\SHOUTDOWN-3.M
最后修改    : 2015-7-6 8:27:40 上午
                (调用后修改)
方法信息    : Waters Symmetry C18 250*4.6 5µm
    
```



=====
 面积百分比报告
 =====

```

排序      :      信号
乘积因子  :      1.0000
稀释因子  :      1.0000
内标使用乘积因子和稀释因子
    
```

信号 1: VWD1 A, 波长=260 nm

峰 #	保留时间 [min]	类型	峰宽 [min]	峰面积 mAU *s	峰高 [mAU]	峰面积 %
1	1.375	MM R	0.0752	2.40165	5.32379e-1	0.0401
2	1.588	BV	0.2036	73.73024	4.58679	1.2307
3	2.201	VB	0.1266	25.19014	2.80487	0.4205
4	2.797	BB	0.1882	45.10600	3.53506	0.7529
5	3.271	MM R	0.1303	3.15568	4.03631e-1	0.0527
6	4.733	MM R	0.1223	1.33649	1.82201e-1	0.0223

峰 #	保留时间 [min]	类型	峰宽 [min]	峰面积 mAU *s	峰高 [mAU]	峰面积 %
7	6.536	BB	0.2007	5796.51221	430.75827	96.7518
8	10.236	MM R	0.3740	7.09140	3.16024e-1	0.1184
9	10.658	VB	0.0932	10.53972	1.72320	0.1759
10	11.049	MM R	0.0953	2.24226	3.92185e-1	0.0374
11	13.277	BB	0.1583	23.81220	2.22629	0.3975

总量： 5991.11798 447.46090

=====
*** 报告结束 ***